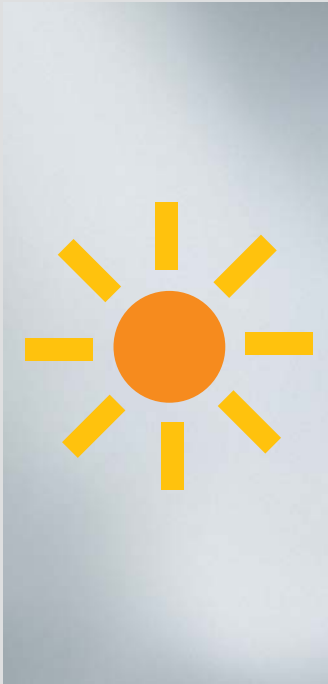


Top Info

VITOVOLT – Strom mit Hilfe der Sonne erzeugen



Mit einer Photovoltaik-Anlage auf dem Dach wird jeder Hausbesitzer zu einem Stromerzeuger: Module aufs Dach, Leitungen zusammenstecken, Wechselrichter anschließen, fertig. Vitovolt Photovoltaik-Systeme sind so schnell und einfach aufs Dach zu bringen wie alle thermischen Viessmann Sonnenkollektoren – dank Viessmann Montagesets für senkrechte und waagerechte Aufdachmontage. Mit den steckerfertigen Anschluss- und Verbindungsleitungen ist die Vitovolt Anlage im Handumdrehen montiert.

Vitovolt
Photovoltaik-Systeme

Der Strom für den Eigenbedarf wird wie bisher von einem Energieversorger zum üblichen Stromtarif bezogen. Die Differenz zwischen Einspeisevergütung und Verbrauchstarif sowie öffentliche Darlehensprogramme helfen so bei der Finanzierung einer Photovoltaik-Anlage.

VITOVOLT 200 / 300

Energie von der Sonne nutzen



Vitovolt 200 Einscheibenmodul mit attraktivem Preis-Leistungs-Verhältnis

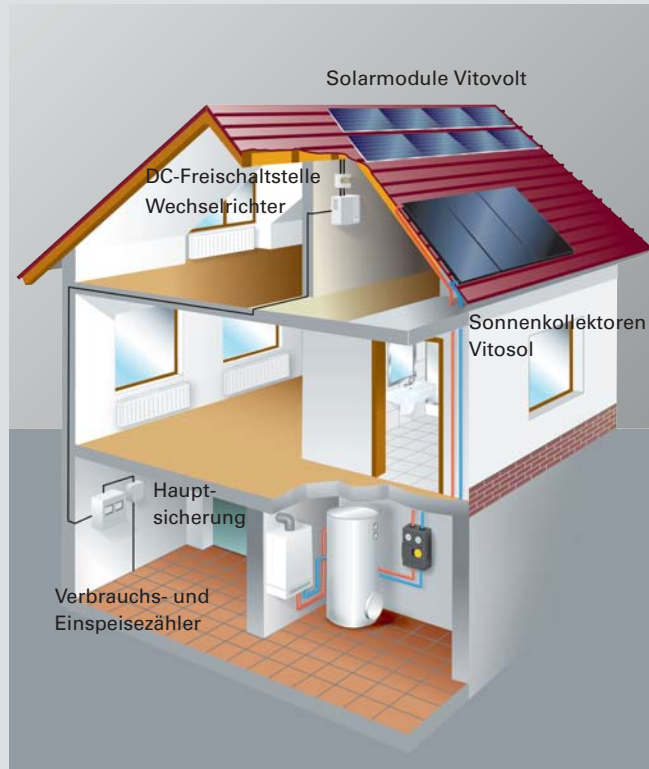
Vitovolt 200 Module sind sowohl als Module mit monokristallinen wie auch mit polykristallinen Silizium-Zellen verfügbar. Das steckerfertige Modul ist auf Grund seines geringen Gewichtes und der Viessmann Standard-Montagesätze besonders einfach aufs Dach zu bringen.

Vitovolt 300 Zweischeibenmodul für lange Nutzungsdauer

Der Vitovolt 300 ist ein hocheffizientes auf polykristallinen Silizium-Zellen basierendes Photovoltaik-Modul in einer Zwei-Scheiben-Ausführung. Das steckerfertige Modul lässt sich mit den Viessmann Standard-Montagesätzen besonders einfach aufs Dach montieren und durch Zusammenstecken der elektrischen Leitungen einfach verbinden.

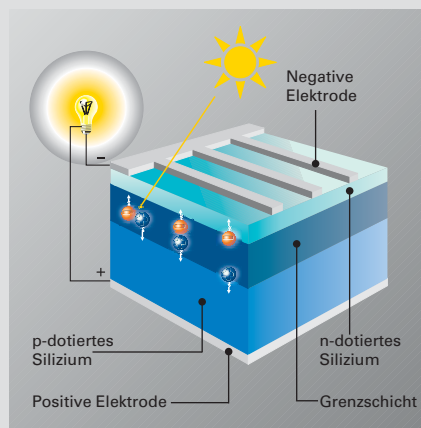
Die Vorteile der Vitovolt Module auf einen Blick:

- Leistungsgarantie durch den hohen Qualitätsanspruch an die Auswahl der Silizium-Zellen
- Alle benötigten Komponenten, wie Verbindungsleitungen und Wechselrichter der Photovoltaik-Anlage, sind aufeinander abgestimmt
- Gute Eigenstabilität der Module durch stabilen Aluminium-Rahmen und beim Vitovolt 300 durch Zweischeiben-Ausführung
- Das Verkapseln der Vitovolt 300 Zellen zwischen zwei Solarglas-Scheiben sorgt für lange Nutzungsdauer und hohe Widerstandsfähigkeit gegenüber Umwelteinflüssen
- Schnelle Montage durch einfaches Zusammenstecken der elektrischen Leitungen sowie Montagesets für senkrechte und waagerechte Aufdachmontage
- Integrierte Bypass-Dioden sorgen für hohen Ertrag auch bei teilweise beschatteten Flächen (Vermeidung von hot spots)
- Anschlussfertige hocheffiziente Wechselrichter mit integriertem Informationsdisplay – Datenerfassung und Fernanzeige sind möglich



Einfaches Zusammenstecken der Leitungen

Viessmann Solarsysteme für die Erzeugung von Strom und Wärme



Schnitt durch eine Solarzelle



Vitovolt Photovoltaik-Anlage

Ihr Fachpartner: